

附录

A：气象因素、大气污染因素折线图总览

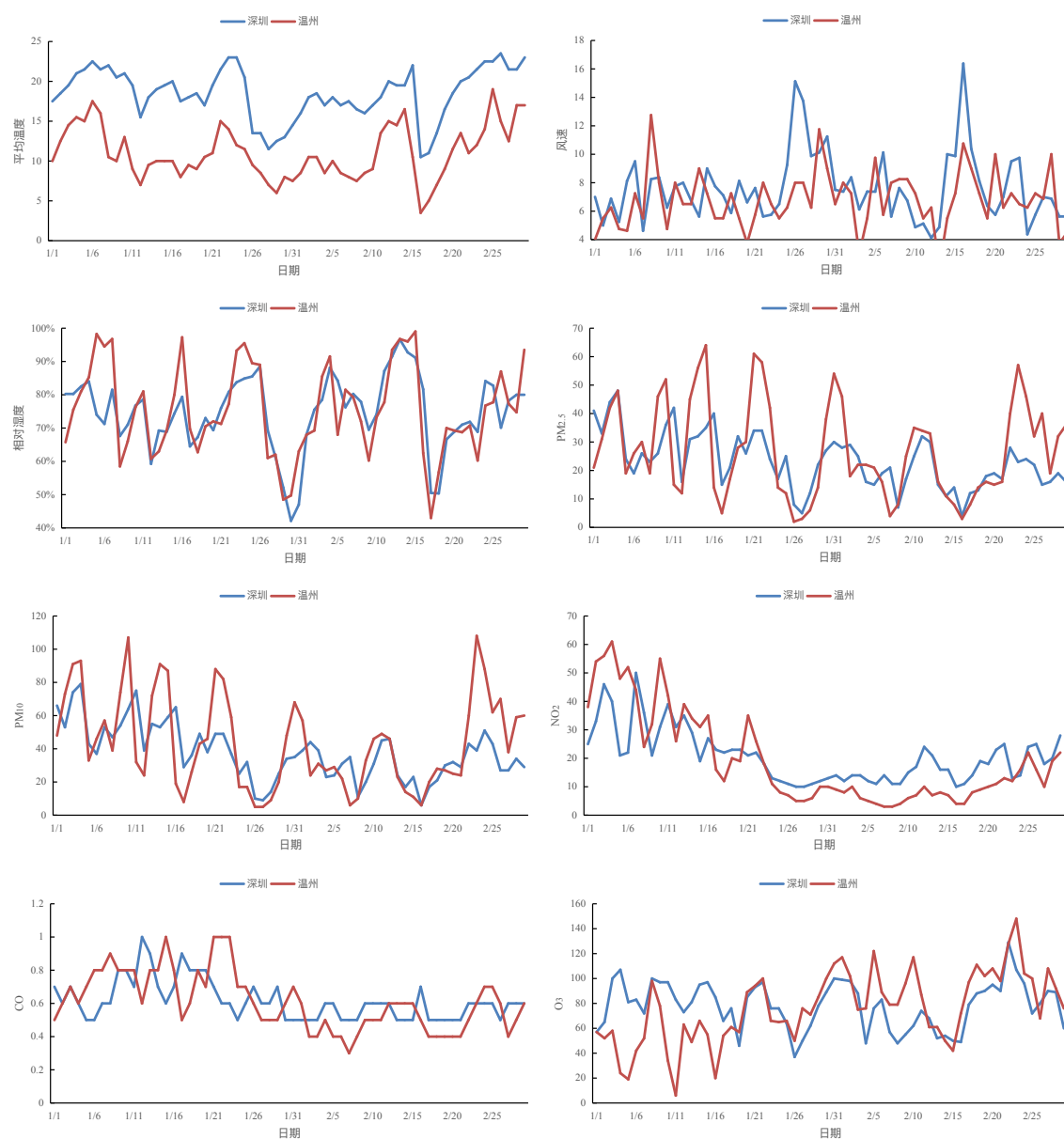


图 1: 气象因素、大气污染因素折线图总览。

B：深圳市与温州市各个模型的离散参数估计结果

表 1: 深圳市、温州市各个模型的离散参数估计结果。

	城市	平均温度	相对湿度	风速	PM _{2.5}	CO	NO ₂	O ₃
离散参数	深圳	0.846	0.485	0.633	0.230	2.793	1.020	0.385
	温州	0.216	0.763	0.828	1.551	1.389	0.588	0.015

C: 气象因素、大气污染因素模型拟合情况总览

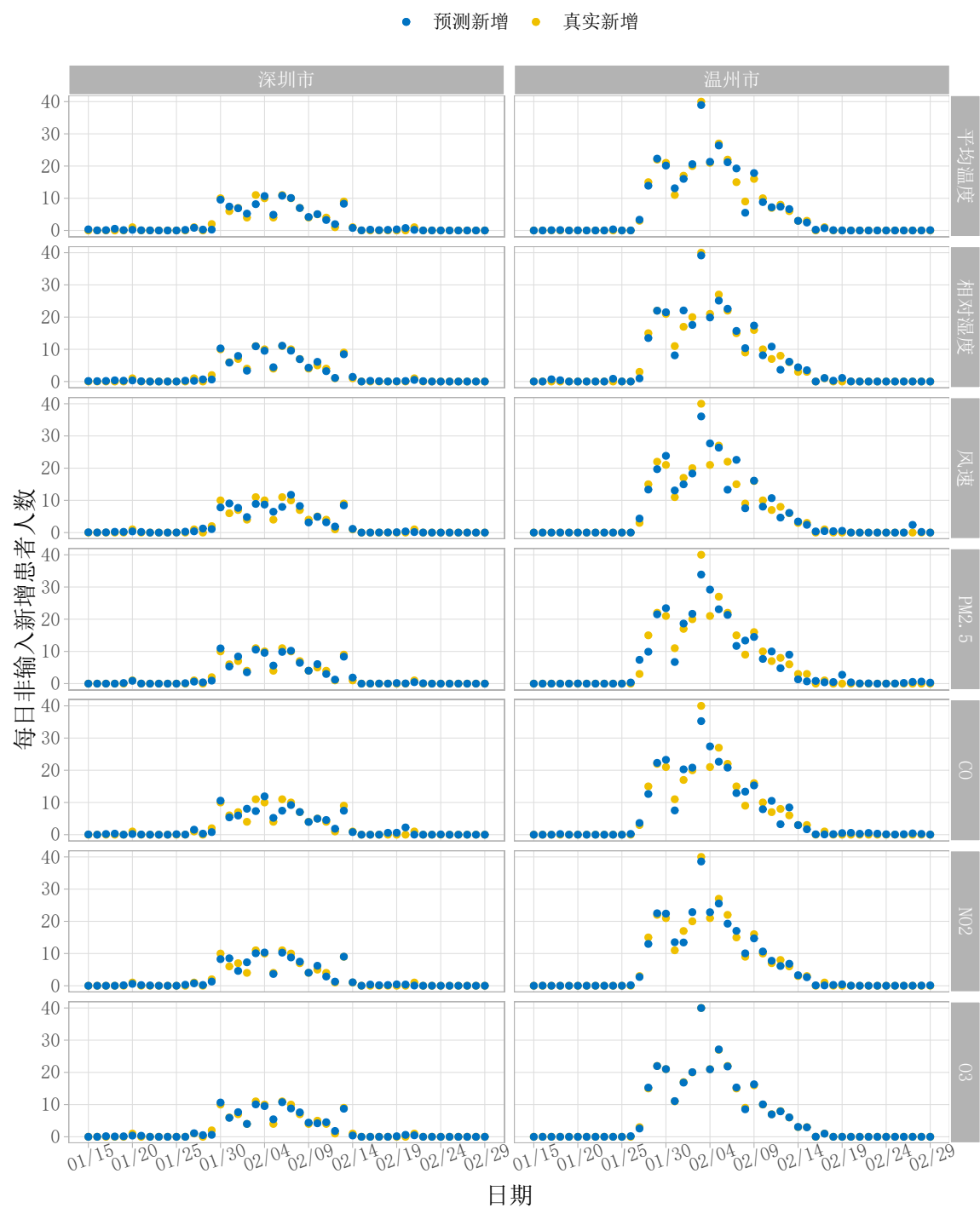


图 2: 气象因素、大气污染因素模型拟合情况总览。

D: 气象因素、大气污染因素模型拟合情况总览

表 2: 深圳、温州市 NO₂ 与非输入确诊风险关联情况补充。

滞后 天数	13.0 (40%)		20.4% (60%)	
	深圳	温州	深圳	温州
	RR(95%CI)	RR(95%CI)	RR(95%CI)	RR(95%CI)
0	1.47(0.48,4.50)	1.48(0.68,3.25)	2.65(0.25,28.37)	2.78(0.46,16.88)
1	1.60(0.72,3.54)	1.24(0.65,2.37)	2.13(0.30,15.43)	2.48(0.53,11.52)
2	1.71(1.00,2.93)	1.06(0.61,1.82)	1.74(0.33,9.23)	2.22(0.61,8.06)
3	1.78(1.18,2.70)	0.92(0.57,1.49)	1.46(0.34,6.26)	2.00(0.68,5.88)
4	1.80(1.16,2.80)	0.83(0.53,1.30)	1.26(0.33,4.73)	1.83(0.75,4.47)
5	1.77(1.03,3.03)	0.77(0.50,1.18)	1.11(0.32,3.85)	1.68(0.80,3.53)
6	1.69(0.89,3.21)	0.73(0.48,1.10)	1.00(0.31,3.26)	1.56(0.85,2.87)
7	1.58(0.76,3.27)	0.70(0.47,1.04)	0.93(0.30,2.81)	1.46(0.89,2.39)
8	1.45(0.66,3.19)	0.69(0.48,1.00)	0.87(0.31,2.45)	1.37(0.92,2.04)
9	1.31(0.57,3.01)	0.70(0.50,0.97)	0.83(0.32,2.15)	1.30(0.94,1.79)
10	1.16(0.49,2.75)	0.71(0.52,0.96)	0.80(0.33,1.91)	1.23(0.94,1.61)
11	1.02(0.42,2.46)	0.73(0.55,0.95)	0.78(0.35,1.74)	1.17(0.90,1.52)
12	0.89(0.36,2.18)	0.75(0.58,0.97)	0.76(0.35,1.65)	1.12(0.84,1.50)
13	0.77(0.31,1.91)	0.78(0.61,1.01)	0.75(0.34,1.66)	1.07(0.75,1.54)
14	0.66(0.26,1.69)	0.82(0.62,1.08)	0.75(0.32,1.76)	1.03(0.66,1.60)

表 3: 深圳、温州市日平均温度与非输入确诊风险关联情况补充。

滞后天数	10.0 (20%)			13.3 (40%)			17.0 (60%)			19.5 (80%)		
	深圳	温州	温州	深圳	温州	温州	深圳	温州	温州	深圳	温州	温州
	RR(95%CI)	RR(95%CI)	RR(95%CI)	RR(95%CI)	RR(95%CI)	RR(95%CI)	RR(95%CI)	RR(95%CI)	RR(95%CI)	RR(95%CI)	RR(95%CI)	RR(95%CI)
0	0.69(0.40,1.17)	1.17(0.79,1.72)	1.17(0.79,1.72)	0.91(0.77,1.06)	0.59(0.43,0.81)	0.59(0.43,0.81)	1.03(0.90,1.18)	3.34(1.84,6.05)	0.89(0.73,1.09)	22.90(5.08,103.15)		
1	0.78(0.53,1.15)	1.50(1.13,2.00)	1.50(1.13,2.00)	0.94(0.83,1.05)	0.67(0.51,0.87)	0.67(0.51,0.87)	1.02(0.92,1.12)	2.82(1.59,5.01)	0.92(0.79,1.06)	15.41(3.48,68.24)		
2	0.87(0.67,1.15)	1.89(1.48,2.41)	1.89(1.48,2.41)	0.97(0.89,1.05)	0.75(0.55,1.04)	0.75(0.55,1.04)	1.00(0.94,1.08)	2.37(1.15,4.91)	0.94(0.84,1.05)	10.25(1.55,67.86)		
3	0.97(0.80,1.18)	2.27(1.73,2.97)	2.27(1.73,2.97)	1.00(0.94,1.06)	0.85(0.57,1.26)	0.85(0.57,1.26)	0.99(0.94,1.05)	1.99(0.81,4.86)	0.96(0.87,1.05)	6.67(0.65,68.00)		
4	1.07(0.91,1.27)	2.59(1.90,3.53)	2.59(1.90,3.53)	1.02(0.97,1.07)	0.95(0.60,1.49)	0.95(0.60,1.49)	0.98(0.94,1.03)	1.65(0.60,4.53)	0.97(0.89,1.07)	4.24(0.31,57.60)		
5	1.16(0.98,1.38)	2.82(2.01,3.97)	2.82(2.01,3.97)	1.04(0.99,1.10)	1.05(0.65,1.70)	1.05(0.65,1.70)	0.97(0.93,1.02)	1.37(0.48,3.93)	0.99(0.89,1.09)	2.63(0.17,40.21)		
6	1.25(1.05,1.49)	2.96(2.08,4.21)	2.96(2.08,4.21)	1.06(1.01,1.12)	1.16(0.72,1.86)	1.16(0.72,1.86)	0.96(0.92,1.01)	1.12(0.40,3.17)	0.99(0.90,1.10)	1.60(0.11,23.34)		
7	1.33(1.12,1.59)	2.99(2.11,4.24)	2.99(2.11,4.24)	1.08(1.03,1.14)	1.27(0.82,1.98)	1.27(0.82,1.98)	0.95(0.91,1.00)	0.92(0.35,2.41)	1.00(0.90,1.11)	0.96(0.08,11.50)		
8	1.41(1.19,1.66)	2.93(2.09,4.09)	2.93(2.09,4.09)	1.10(1.05,1.16)	1.39(0.94,2.05)	1.39(0.94,2.05)	0.95(0.90,0.99)	0.75(0.32,1.74)	1.00(0.91,1.10)	0.57(0.06,4.96)		
9	1.48(1.26,1.73)	2.79(2.03,3.81)	2.79(2.03,3.81)	1.11(1.06,1.17)	1.52(1.10,2.10)	1.52(1.10,2.10)	0.94(0.90,0.98)	0.61(0.30,1.22)	1.00(0.91,1.10)	0.33(0.05,1.97)		
10	1.54(1.32,1.80)	2.59(1.93,3.49)	2.59(1.93,3.49)	1.13(1.08,1.18)	1.65(1.27,2.15)	1.65(1.27,2.15)	0.93(0.90,0.97)	0.49(0.28,0.86)	1.00(0.92,1.08)	0.19(0.05,0.78)		
11	1.60(1.34,1.91)	2.37(1.76,3.19)	2.37(1.76,3.19)	1.14(1.08,1.20)	1.79(1.40,2.29)	1.79(1.40,2.29)	0.93(0.89,0.96)	0.40(0.24,0.65)	1.00(0.92,1.07)	0.11(0.03,0.38)		
12	1.66(1.34,2.06)	2.14(1.55,2.95)	2.14(1.55,2.95)	1.15(1.08,1.23)	1.94(1.45,2.62)	1.94(1.45,2.62)	0.92(0.88,0.96)	0.32(0.18,0.57)	0.99(0.92,1.07)	0.06(0.01,0.26)		
13	1.71(1.30,2.25)	1.91(1.31,2.78)	1.91(1.31,2.78)	1.16(1.07,1.26)	2.10(1.41,3.14)	2.10(1.41,3.14)	0.91(0.86,0.97)	0.26(0.12,0.57)	0.98(0.90,1.07)	0.03(0.00,0.25)		
14	1.77(1.25,2.49)	1.70(1.09,2.65)	1.70(1.09,2.65)	1.17(1.06,1.29)	2.28(1.34,3.88)	2.28(1.34,3.88)	0.91(0.84,0.97)	0.21(0.07,0.60)	0.98(0.88,1.08)	0.02(0.00,0.28)		

表 4: 深圳、温州市日平均相对湿度与非输入确诊风险关联情况补充。

66.50% (20%)			71.15% (40%)			78.35% (60%)			85.30% (80%)		
滞后天数	深圳	温州	深圳	温州	深圳	温州	深圳	温州	深圳	温州	
	RR(95%CI)	RR(95%CI)	RR(95%CI)	RR(95%CI)	RR(95%CI)	RR(95%CI)	RR(95%CI)	RR(95%CI)	RR(95%CI)	RR(95%CI)	
0	1.49(0.68,3.25)	1.70(0.47,6.11)	1.25(0.81,1.94)	1.33(0.66,2.65)	0.87(0.68,1.12)	0.80(0.56,1.13)	0.76(0.47,1.25)	0.40(0.27,0.58)			
1	0.95(0.42,2.16)	1.31(0.31,5.51)	0.95(0.60,1.51)	1.25(0.57,2.75)	1.00(0.78,1.29)	0.79(0.52,1.19)	0.77(0.51,1.16)	0.33(0.19,0.56)			
2	0.63(0.23,1.73)	1.00(0.20,4.95)	0.75(0.42,1.33)	1.17(0.48,2.83)	1.14(0.84,1.56)	0.78(0.49,1.26)	0.79(0.54,1.16)	0.28(0.14,0.56)			
3	0.46(0.14,1.52)	0.75(0.13,4.28)	0.62(0.31,1.23)	1.06(0.40,2.78)	1.26(0.87,1.84)	0.80(0.47,1.35)	0.83(0.55,1.25)	0.26(0.12,0.60)			
4	0.37(0.10,1.41)	0.56(0.09,3.52)	0.54(0.25,1.17)	0.94(0.34,2.60)	1.36(0.89,2.08)	0.84(0.48,1.47)	0.90(0.57,1.43)	0.27(0.11,0.66)			
5	0.33(0.08,1.34)	0.41(0.06,2.76)	0.50(0.22,1.14)	0.81(0.28,2.32)	1.43(0.91,2.26)	0.90(0.51,1.61)	1.00(0.60,1.68)	0.30(0.12,0.75)			
6	0.31(0.08,1.29)	0.29(0.04,2.09)	0.49(0.22,1.11)	0.68(0.23,1.99)	1.47(0.92,2.34)	0.99(0.55,1.78)	1.14(0.64,2.05)	0.35(0.14,0.89)			
7	0.32(0.08,1.26)	0.21(0.03,1.53)	0.50(0.23,1.10)	0.56(0.19,1.65)	1.48(0.94,2.33)	1.12(0.62,1.99)	1.33(0.70,2.55)	0.44(0.18,1.09)			
8	0.35(0.10,1.25)	0.14(0.02,1.10)	0.53(0.25,1.09)	0.45(0.15,1.34)	1.46(0.95,2.25)	1.27(0.72,2.27)	1.58(0.77,3.25)	0.59(0.26,1.38)			
9	0.40(0.13,1.27)	0.10(0.01,0.78)	0.57(0.30,1.10)	0.36(0.12,1.07)	1.42(0.96,2.11)	1.48(0.84,2.62)	1.91(0.86,4.24)	0.83(0.38,1.83)			
10	0.48(0.18,1.31)	0.07(0.01,0.56)	0.64(0.37,1.12)	0.28(0.09,0.85)	1.37(0.96,1.93)	1.74(0.98,3.08)	2.33(0.96,5.64)	1.22(0.58,2.56)			
11	0.60(0.26,1.41)	0.05(0.01,0.40)	0.73(0.46,1.17)	0.22(0.07,0.68)	1.30(0.96,1.76)	2.06(1.15,3.71)	2.88(1.09,7.65)	1.83(0.87,3.86)			
12	0.77(0.37,1.62)	0.03(0.00,0.29)	0.85(0.57,1.27)	0.17(0.05,0.55)	1.23(0.95,1.59)	2.47(1.33,4.57)	3.59(1.22,10.53)	2.83(1.27,6.28)			
13	1.01(0.49,2.07)	0.02(0.00,0.21)	1.00(0.67,1.49)	0.13(0.04,0.45)	1.15(0.91,1.46)	2.97(1.54,5.74)	4.49(1.38,14.69)	4.44(1.79,10.97)			
14	1.33(0.59,2.96)	0.01(0.00,0.16)	1.19(0.74,1.89)	0.10(0.03,0.37)	1.08(0.84,1.38)	3.58(1.75,7.34)	5.64(1.54,20.65)	7.01(2.44,20.13)			

表 5: 深圳、温州市日平均风速与非输入确诊风险关联情况补充。

滞后 天数	5.5% (20%)		6.5% (40%)		7.3% (60%)		8.5% (80%)	
	深圳	温州	深圳	温州	深圳	温州	深圳	温州
	RR(95%CI)	RR(95%CI)	RR(95%CI)	RR(95%CI)	RR(95%CI)	RR(95%CI)	RR(95%CI)	RR(95%CI)
0	2.76(0.97,7.85)	1.27(0.76,2.11)	1.15(0.98,1.35)	1.01(0.85,1.21)	0.99(0.87,1.12)	1.03(0.93,1.14)	1.12(0.52,2.42)	1.57(0.97,2.53)
1	1.96(0.83,4.60)	0.52(0.24,1.12)	1.15(0.96,1.38)	0.79(0.61,1.03)	0.95(0.84,1.07)	1.13(0.99,1.29)	0.85(0.43,1.66)	1.41(0.92,2.17)
2	1.44(0.70,2.96)	0.23(0.06,0.86)	1.15(0.90,1.47)	0.63(0.41,0.97)	0.91(0.77,1.09)	1.22(1.00,1.49)	0.66(0.27,1.61)	1.29(0.84,1.96)
3	1.12(0.58,2.17)	0.13(0.02,0.74)	1.15(0.85,1.57)	0.53(0.30,0.95)	0.89(0.70,1.12)	1.30(1.00,1.68)	0.54(0.17,1.75)	1.18(0.76,1.83)
4	0.94(0.50,1.78)	0.08(0.01,0.67)	1.16(0.81,1.66)	0.48(0.24,0.94)	0.87(0.65,1.15)	1.35(1.00,1.82)	0.47(0.11,1.90)	1.11(0.70,1.74)
5	0.84(0.44,1.59)	0.07(0.01,0.65)	1.16(0.78,1.73)	0.45(0.22,0.94)	0.85(0.62,1.17)	1.37(0.99,1.90)	0.42(0.09,2.01)	1.05(0.66,1.66)
6	0.79(0.42,1.51)	0.06(0.01,0.65)	1.16(0.77,1.77)	0.44(0.21,0.95)	0.84(0.61,1.18)	1.37(0.98,1.92)	0.40(0.08,2.07)	1.00(0.63,1.58)
7	0.79(0.41,1.52)	0.07(0.01,0.68)	1.17(0.76,1.79)	0.46(0.22,0.97)	0.84(0.60,1.18)	1.35(0.98,1.88)	0.39(0.08,2.06)	0.96(0.62,1.05)
8	0.82(0.42,1.62)	0.09(0.01,0.75)	1.17(0.77,1.80)	0.49(0.24,0.99)	0.84(0.61,1.17)	1.32(0.97,1.79)	0.40(0.08,2.00)	0.94(0.63,1.41)
9	0.89(0.43,1.85)	0.12(0.02,0.85)	1.18(0.78,1.78)	0.54(0.29,1.02)	0.85(0.62,1.16)	1.26(0.96,1.67)	0.42(0.09,1.89)	0.92(0.65,1.32)
10	1.00(0.44,2.26)	0.18(0.03,0.99)	1.18(0.79,1.76)	0.61(0.35,1.07)	0.86(0.64,1.14)	1.20(0.95,1.53)	0.45(0.12,1.77)	0.91(0.67,1.23)
11	1.14(0.44,2.94)	0.30(0.08,1.21)	1.19(0.81,1.73)	0.71(0.45,1.12)	0.87(0.67,1.12)	1.14(0.93,1.38)	0.50(0.15,1.64)	0.90(0.71,1.16)
12	1.33(0.44,4.01)	0.53(0.18,1.57)	1.19(0.83,1.71)	0.84(0.58,1.20)	0.88(0.70,1.10)	1.06(0.91,1.24)	0.56(0.20,1.52)	0.90(0.74,1.10)
13	1.58(0.44,5.66)	0.96(0.40,2.27)	1.20(0.85,1.69)	0.99(0.75,1.32)	0.89(0.74,1.09)	0.99(0.88,1.12)	0.62(0.27,1.45)	0.90(0.75,1.08)
14	1.87(0.43,8.18)	1.76(0.78,3.98)	1.20(0.86,1.68)	1.19(0.92,1.54)	0.91(0.77,1.08)	0.93(0.83,1.03)	0.71(0.35,1.44)	0.90(0.73,1.11)

表 6: 深圳、温州市 $PM_{2.5}$ 与非输入确诊风险关联情况补充。

滞后 天数	14.0 (20%)		16.0% (30%)		31.3% (70%)		35.2% (80%)	
	深圳	温州	深圳	温州	深圳	温州	深圳	温州
	RR(95%CI)	RR(95%CI)	RR(95%CI)	RR(95%CI)	RR(95%CI)	RR(95%CI)	RR(95%CI)	RR(95%CI)
0	0.41(0.21,0.80)	0.45(0.26,0.78)	0.50(0.27,0.94)	0.43(0.27,0.68)	0.13(0.04,0.39)	6.53(2.54,16.79)	0.01(0.00,0.12)	9.79(2.95,32.53)
1	0.27(0.15,0.48)	0.56(0.36,0.87)	0.35(0.20,0.60)	0.52(0.35,0.77)	0.20(0.08,0.48)	5.29(1.97,14.19)	0.02(0.00,0.12)	7.84(2.19,28.01)
2	0.19(0.10,0.33)	0.69(0.43,1.11)	0.25(0.15,0.43)	0.61(0.39,0.97)	0.31(0.15,0.61)	4.35(1.40,13.50)	0.03(0.01,0.13)	6.36(1.46,27.65)
3	0.14(0.07,0.26)	0.82(0.46,1.46)	0.20(0.11,0.34)	0.70(0.40,1.23)	0.44(0.26,0.76)	3.67(1.00,13.40)	0.05(0.02,0.15)	5.29(0.99,28.38)
4	0.11(0.06,0.22)	0.93(0.47,1.83)	0.16(0.09,0.30)	0.79(0.41,1.50)	0.61(0.39,0.95)	3.18(0.77,13.21)	0.07(0.03,0.19)	4.54(0.72,28.62)
5	0.10(0.05,0.21)	1.02(0.49,2.15)	0.14(0.08,0.27)	0.85(0.42,1.72)	0.81(0.55,1.19)	2.84(0.63,12.74)	0.11(0.05,0.25)	3.99(0.57,27.83)
6	0.09(0.04,0.20)	1.09(0.50,2.36)	0.13(0.07,0.26)	0.90(0.44,1.87)	1.02(0.72,1.45)	2.59(0.56,11.97)	0.16(0.07,0.34)	3.59(0.50,25.98)
7	0.09(0.04,0.21)	1.13(0.52,2.43)	0.13(0.07,0.26)	0.93(0.45,1.93)	1.24(0.88,1.75)	2.41(0.53,10.94)	0.22(0.11,0.45)	3.30(0.47,23.32)
8	0.10(0.05,0.22)	1.14(0.55,2.37)	0.14(0.07,0.27)	0.95(0.47,1.89)	1.47(1.04,2.07)	2.29(0.54,9.77)	0.30(0.15,0.58)	3.09(0.47,20.22)
9	0.11(0.05,0.25)	1.12(0.57,2.20)	0.15(0.07,0.30)	0.95(0.50,1.79)	1.68(1.17,2.41)	2.20(0.57,8.56)	0.40(0.22,0.73)	2.94(0.51,17.06)
10	0.13(0.06,0.29)	1.09(0.60,1.97)	0.17(0.08,0.33)	0.93(0.53,1.64)	1.88(1.27,2.80)	2.15(0.62,7.41)	0.52(0.30,0.89)	2.83(0.57,14.11)
11	0.16(0.07,0.36)	1.04(0.63,1.71)	0.19(0.09,0.39)	0.91(0.56,1.47)	2.07(1.32,3.24)	2.12(0.71,6.39)	0.67(0.41,1.10)	2.75(0.65,11.58)
12	0.20(0.08,0.47)	0.98(0.65,1.47)	0.22(0.10,0.48)	0.87(0.58,1.31)	2.25(1.34,3.76)	2.11(0.80,5.55)	0.85(0.52,1.39)	2.70(0.76,9.56)
13	0.25(0.10,0.63)	0.92(0.66,1.28)	0.26(0.11,0.61)	0.84(0.60,1.17)	2.41(1.33,4.39)	2.11(0.90,4.93)	1.08(0.62,1.87)	2.66(0.88,8.10)
14	0.32(0.11,0.88)	0.86(0.63,1.17)	0.31(0.12,0.79)	0.80(0.59,1.08)	2.58(1.29,5.16)	2.11(0.98,4.56)	1.36(0.70,2.63)	2.63(0.96,7.23)

表 7: 深圳、温州市 O₃ 与非输入确诊风险关联情况补充。

56.6 (20%)		72.0% (30%)		85.0% (70%)		98.0% (80%)		
滞后天数	深圳	温州	深圳	温州	深圳	温州	深圳	温州
	RR(95%CI)	RR(95%CI)	RR(95%CI)	RR(95%CI)	RR(95%CI)	RR(95%CI)	RR(95%CI)	RR(95%CI)
0	1.23(0.32,4.81)	4.00(3.42,4.68)	0.57(0.30,1.09)	2.08(1.79,2.41)	2.02(1.07,3.78)	0.40(0.33,0.50)	0.79(0.28,2.25)	0.13(0.08,0.21)
1	1.59(0.43,5.90)	0.34(0.27,0.43)	0.43(0.21,0.87)	0.88(0.84,0.92)	3.24(1.54,6.81)	0.94(0.85,1.03)	1.72(0.49,6.12)	0.40(0.28,0.55)
2	1.99(0.55,7.16)	0.04(0.02,0.06)	0.33(0.15,0.73)	0.40(0.36,0.45)	4.96(2.01,12.24)	2.01(1.86,2.17)	3.52(0.77,16.2)	1.07(0.88,1.32)
3	2.34(0.67,8.22)	0.01(0.00,0.01)	0.27(0.11,0.65)	0.22(0.18,0.26)	6.91(2.42,19.69)	3.68(3.18,4.26)	6.32(1.11,36.03)	2.36(2.05,2.72)
4	2.58(0.76,8.76)	0.00(0.00,0.00)	0.24(0.09,0.60)	0.14(0.11,0.18)	8.66(2.74,27.34)	5.68(4.62,6.98)	9.82(1.50,64.34)	4.12(3.53,4.80)
5	2.66(0.82,8.64)	0.00(0.00,0.00)	0.22(0.08,0.57)	0.11(0.08,0.14)	9.87(2.96,32.98)	7.49(5.85,9.58)	13.37(1.91,93.51)	5.79(4.80,6.99)
6	2.61(0.86,7.94)	0.00(0.00,0.00)	0.22(0.08,0.55)	0.09(0.07,0.13)	10.33(3.05,34.93)	8.56(6.54,11.2)	16.16(2.32,112.83)	6.74(5.46,8.32)
7	2.43(0.87,6.83)	0.00(0.00,0.00)	0.22(0.09,0.55)	0.09(0.07,0.12)	10.01(3.04,32.93)	8.62(6.57,11.33)	17.58(2.67,115.71)	6.61(5.33,8.19)
8	2.17(0.85,5.55)	0.00(0.00,0.00)	0.24(0.10,0.55)	0.10(0.07,0.14)	9.08(2.94,28.03)	7.78(5.99,10.10)	17.44(2.94,103.56)	5.58(4.57,6.82)
9	1.87(0.81,4.31)	0.00(0.00,0.00)	0.26(0.12,0.57)	0.12(0.09,0.16)	7.78(2.77,21.87)	6.39(5.05,8.09)	15.99(3.07,83.34)	4.15(3.50,4.92)
10	1.56(0.75,3.23)	0.00(0.00,0.01)	0.30(0.15,0.59)	0.16(0.13,0.21)	6.35(2.54,15.88)	4.85(3.97,5.92)	13.72(3.01,62.49)	2.78(2.45,3.15)
11	1.27(0.67,2.40)	0.01(0.00,0.02)	0.35(0.20,0.62)	0.23(0.19,0.28)	4.99(2.28,10.92)	3.45(2.96,4.03)	11.17(2.74,45.51)	1.71(1.59,1.84)
12	1.02(0.58,1.79)	0.03(0.02,0.04)	0.41(0.26,0.66)	0.34(0.29,0.39)	3.81(2.01,7.24)	2.34(2.11,2.60)	8.74(2.27,33.71)	0.98(0.95,1.02)
13	0.80(0.46,1.39)	0.09(0.06,0.13)	0.50(0.34,0.72)	0.51(0.47,0.56)	2.86(1.72,4.74)	1.54(1.47,1.62)	6.66(1.68,26.44)	0.54(0.5,0.59)
14	0.63(0.35,1.14)	0.32(0.26,0.40)	0.60(0.44,0.82)	0.80(0.77,0.83)	2.12(1.42,3.17)	1.00(0.97,1.03)	5.01(1.12,22.40)	0.29(0.25,0.34)